



## SMĖLIO IR ŠVIESOS DĖŽĖ NAUDOTOJO VADOVAS

### ĮVADAS

Sveikiname jus įsigijus stebuklingą smėlio ir šviesos dėžę!

Staliuko išorė gali šiek tiek skirtis nuo pavaizduotos instrukcijoje.

Prieš pradėdant smėlio ir šviesos dėžę naudoti, atidžiai perskaitykite instrukciją iki galo ir išsaugokite ją.

### TECHNINIAI PARAMETRAI

Galia:	43,2 W	Temperatūros režimas:	+10°C - +45°C
Tinklo įtampa:	~ 220 V	Santykinė oro drėgmė patalpoje:	< 80 %
Staliuko naudojama įtampa:	= 12 V	Svoris:	14 kg
Srovės stiprumas:	3,6 A	Matmenys:	84 x70 cm, 18cm aukštis
Srovės dažnis:	50 Hz		

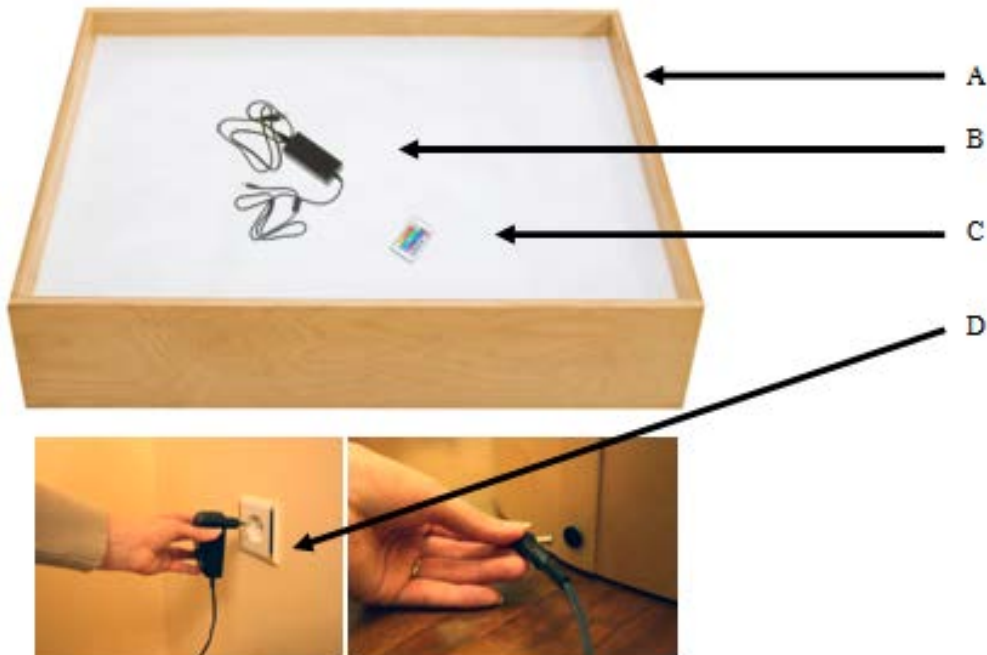
### Pastaba:

Staliuko naudojimas, esant temperatūrai artimai ribinei, sumažina spinduliuojamą šviesos srautą ir sutrumpina veikimo laiką.

### Sujungimas

Prieš sujungimą įsitikinkite, kad gaminys yra tvarkingas ir nepažeistas.

Reikalingos 4 dalys, kad šviesos spalvų staliukas veiktų: pats staliukas (A), 12 V adapteris (B), valdymo pultelis (C) ir elektros energijos šaltinis (D).

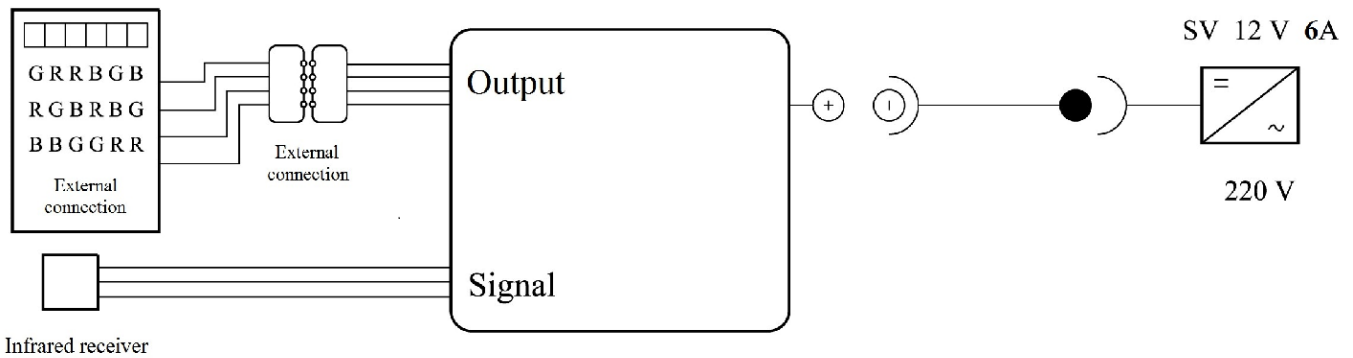


Pirmiausiai, kaip parodyta nuotraukose, adapterio (B) šakutę įjunkite į elektros energijos šaltinį (D). Tuomet adapterio (B) kištukinį galą į staliuko (A) jungties lizdą.

### Perspėjimas:

Prieš prijungdami Gaminį prie maitinimo šaltinio įsitikinkite, kad darbinė įtampa, nurodyta ant gaminio, atitiktų jūsų maitinimo šaltinio įtampą.

## Elektros energijos tiekimo schema



Valdymo pultelis (C) naudoja vieną 3V – CR2025 tipo bateriją. Norėdami bateriją įdėti, laikykitės šių taisyklių:

1. Atidarykite baterijos skyriaus, esančio valdiklio nugarinėje dalyje, dangtelį.
2. Pašalinkite apsauginį pakavimo plėvelės intarpą, įdėtą tarp dangtelio ir baterijos skyriaus vidinės dalies..
3. Įdėkite naują ličio bateriją taip, kaip nurodyta instrukcijoje ant valdiklio nugarėlės. Atidžiai žiūrėkite, kad baterijų poliškumas atitiktų kontaktų poliškumą baterijos skyriuje.
4. Uždarykite baterijos skyrių.
5. Pultelis paruoštas naudojimui.

Baterijai išsekus, išimkite ją iš valdymo pultelio ir pakeiskite naują, remdamiesi tomis pačiomis taisyklėmis.

### **Perspėjimas:**

Išsekusias baterijas nepalikite pultelyje. Nemeskite baterijų į ugnį, šiukšliadėžę ir pan. Priduokite baterijas į tam skirtus jų surinkimo punktus.

### **Patarimas:**

Išimkite bateriją iš pultelio, jei nenaudojate jo ilgesnį laiką.

## **NAUDOJIMAS**

Šviesos spalvų staliukas yra skirtas žaidimo, dailės ir terapijos sritims. Jis taip pat gali būti naudojamas kaip naktinė lempa arba šviesos efektas.

Norėdami įjungti staliuką, sujunkite jį kaip nurodyta skyrelyje „Sujungimas“, nukreipkite pultelio viršūnėlėje esančią akutę į staliuko centrą ir paspauskite įjungimo mygtuką ON.



Šviesinimas (+)	Tamsinimas (-)	Išjungti (OFF)	Įjungti (ON)
Raudona	Žalia (tamsi)	Jūros mėlyna	Balta
Koralinė	Žalia (šviesi)	Mėlyna (tamsi)	Šokinėjanti spalvų kaita (FLASH)
Oranžinė (tamsi)	Žalsvai mėlyna	Violetinė	Išryškėjimas ir išblukimas (STROBE)
Oranžinė (šviesi)	Žydra	Purpurinė	Tolygiai pereinanti spalvų kaita (FADE)
Geltona (šviesi)	Mėlyna	Rožinė	RGB spalvų kaita (SMOOTH)

Didžiajame pilkai pažymėtame pultelio laukelyje matote 16-os spalvų mygtukus. Spustelkite jums patinkančios spalvos mygtuką ir stalielis ims šviesti atitinkama spalva. Norėdami ją pakeisti tiesiog spustelkite kitos norimos spalvos mygtuką.

## **Perspėjimas:**

Jei vieną iš R, G, B raidėmis pažymėtų mygtukų nuspaudę palaikysite ilgiau kaip 5 sekundes, spalvos susikeis vietomis (įvyks perprogramavimas). Norėdami atstatyti spalvas, nuspauskite kitą iš R, G, B raidėmis pažymėtų mygtukų ir taip pat palaikykite 5 sekundes.

## **Šviesos intensyvumo reguliavimas**

Kiekvieną spalvą galima tamsinti arba šviesinti. Jei norite tamsesnio atspalvio, spauskite mygtuką ☀️ tiek kartų, kol pasieksite norimą tamsumo lygį. Jei norite šviesesnės spalvos, analogiškai spauskite mygtuką ☀️.

## **Spalvų kaitos programos**

Jei norite, kad spalvos keistų viena kitą be atskiro mygtukų spaudinėjimo, siūlome išbandyti 4-ias automatines spalvų kaitos programas. Kiekvienai programai yra skirtas atskiras mygtukas pultelio dešiniajame krašte (programos gali būti sukeistos):

- FLASH. Šokinėjanti spalvų kaita.
- STROBE. Išryškėjimas ir išblukimas.
- FADE. Spalvos tolygiai pareina iš vienos į kitą.
- SMOOTH. Kaitaliojasi pagrindinės 3 spalvos – raudona, žalia ir mėlyna.

## **Spalvų kaitos dažnis**

Pasirinkus kurią nors automatinę spalvų kaitos programą (FLASH, STROBE, FADE, SMOOTH), Jums suteikiama galimybė reguliuoti spalvų kaitos dažnį. Jei norite, kad spalvos keistųsi greičiau, spauskite mygtuką ☀️ tiek kartų, kol pasieksite norimą greitį. Jei norite, kad spalvos keistųsi lėčiau, analogiškai spauskite mygtuką ☀️.

PASTABA: pasirinkus automatinę spalvų kaitos programą, mygtukai ☀️ ir ☀️ reguliuoja tik spalvų kaitos greitį, tamsinimo – šviesinimo funkcija tuo metu neprieinama.

## **Piešimas ant stalielio**

Pasirinkę norimą spalvą / spalvų programą, paimkite indelį su bria medžiaga, pavyzdžiui manų kruopomis (~ 700 g), ir plonu sluoksniu užpilkite jos ant stalielio šviečiančio stiklo. Pradėkite piešti! Piešti galite:

- Pirštais,
- Įvairiais teptukais ir mentelėmis,
- Pučiant orą per šiaudelį,
- Darant delnų bei pėdų atspaudus
- Pilant kruopas srovele tarp pirštų, ir t.t.



## **Perspėjimas:**

Kaip bria medžiagą rekomenduojame naudoti tai, ką turite namuose – įvairias kruopas, ryžius, kukurūzų miltus ir pan. Svarbu, kad medžiaga būtų švari ir nepavojinga, o vaikai žaistų tik prižiūrimi vyresnių asmenų.

Piešimu galite kurti ne tik vaizdus, bet ir istorijas. Joms pajavairinti galima naudoti žaisliukus, kriauklytes ir kitus daiktus, taip sukuriant erdvinį modelį.



Baigę užsiėmimą, nukreipkite pultelio viršūnėlėje esančią akutę į staliuko centrą ir paspauskite išjungimo mygtuką OFF. Tuomet atjunkite adapterį (B) nuo elektros srovės šaltinio (D) bei paties staliuko (A), nurinkite naudotas priemones, subraukite kruopas atgal į indelį ir padėkite šviesos spalvų staliuką į jam paskirtą vietą.

## Saugumo instrukcijos


- Naudokitės šiuo gaminiu pagal instrukcijose nurodyta paskirti. Garantija bus pripažinta negaliojančia, jeigu šis gaminys bus naudojamas pagal kitą, negu instrukcijoje nurodytą paskirti.
- Jei prietaisas buvo laikomas / transportuojamas temperatūroje, kuri neatitinka instrukcijoje nurodytam temperatūros režimui, prietaiso naudoti iš karto negalima. Pirma leiskite prietaisui sušilti / atvėsti iki instrukcijoje nurodyto temperatūros režimo.
- Leidžiama lipti ant gaminio paviršiaus be batų (nešokinėti!). Bendras lipančiųjų svoris turėtų neviršyti 70 kg (tolygiai paskirstyti). Ant gaminio kraštelių laiptoti negalima.
- Negalima gaminio mėtyti ar kelti už laido.
- Nenaudokite šio gaminio, jeigu jis prastai ėmė veikti, numetus jį ant kieto paviršiaus ar kitokiu būdu pažeidus.
- Nenaudokite šio gaminio, jeigu jo laidas ar kištukas yra pažeisti.
- Laikykite gaminį ir jo laida atokiau nuo karštų paviršių. Nelaikykite gaminio šalia šilumos šaltinių.
- Sugeđus gaminiui nemėginkite jo remontuoti patys, nes tuomet nustos galioti gaminio garantija. Gaminio remontas turi būti atliekamas tik paties gamintojo.
- Nepalikite įjungto gaminio be priežiūros.
- Nelaikykite ir nenaudokite gaminio lauke ar drėgnose patalpose.
- Nemerkite gaminio į vandenį ar kokius nors kitokius skysčius.
- Baigę naudotis visada atjunkite gaminį nuo elektros lizdo. Prieš valymo ir priežiūros darbus bei gaminio veikimo sutrikimo metu visuomet atjunkite laida nuo elektros lizdo.
- Šis gaminys gali būti naudojamas asmenų (įskaitant vaikus) su ribotais fiziniais, jutiminiais ar protiniais sugebėjimais arba asmenų, kurie neturi pakankamai patirties ir (arba) žynių naudotis šiuo gaminiu, bet tik tuo atveju, kai gaminiu besinaudojantį asmenį prižiūri kitas asmuo, atsakingas už pastarojo saugumą.
- Vaikai gali naudotis šiuo gaminiu tik prižiūrint vyresniems asmenims.

### Šviesos spalvų staliuką sugadinti gali:

1. Naudojimas ne pagal paskirtį, naudojimo nurodymų nesilaikymas.
2. Įtampas ar srovės šuoliai;
3. Naudojimas esant didesnei elektros srovei nei leistina;
4. Naudojimas esant didesnei aplinkos temperatūrai nei leistina;
5. Tiesioginiai Saulės spinduliai kaitinantys veikiantį LED gaminį;
6. Elektrostatinis krūvis (apsaugos pakanka sandėliuojant, pristatant, montuojant ir laikant rankose).



### Garantija

Gaminys:	ML84-0	Gamintojas:	Eventus group UAB
Garantijos laikotarpis:	24 mėnesiai nuo pardavimo datos		Tel.: +370 675 47979
Pardavimo data:			El.p.: <a href="mailto:support@jonely.eu">support@jonely.eu</a>
			<a href="http://www.jonely.eu">www.jonely.eu</a>